

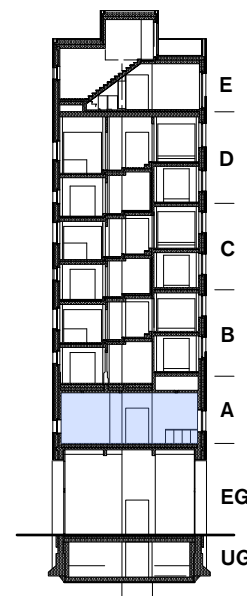
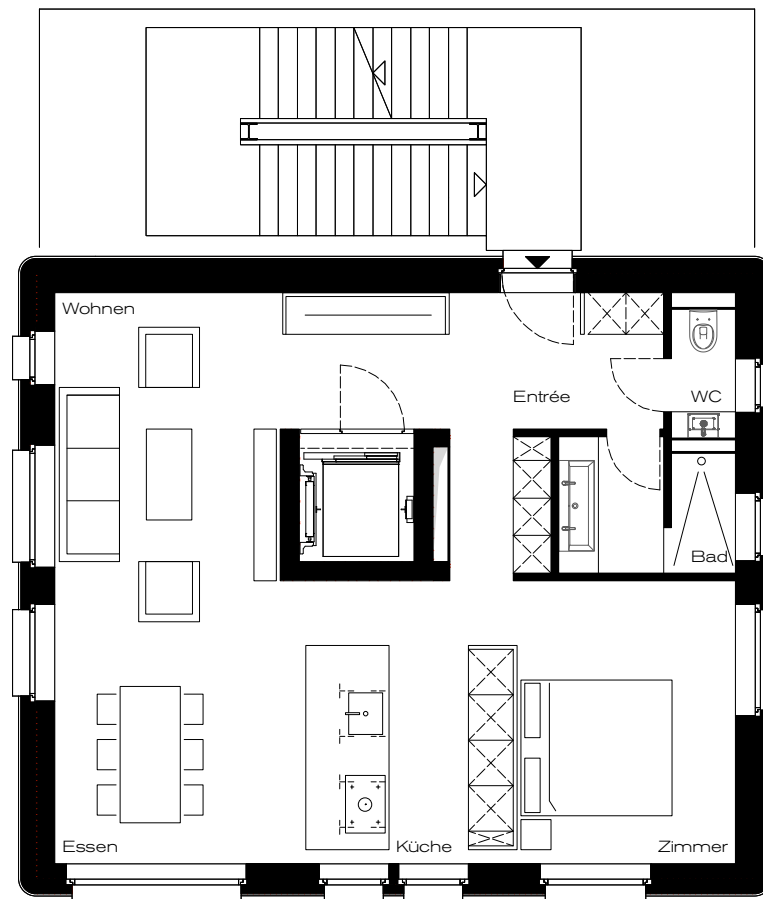
* Änderungen ohne qualitative Einbussen bleiben vorbehalten

ERDGESCHOSS | Mst. 1 : 100 | 5.9.2023

Silo Balchenstahl | Bahnhofstrasse 23, 8330 Pfäffikon

Verkauf und Projektmanagement : Horka Partner GmbH
 Bachweg 3, 8133 Esslingen
 T : 079 634 83 00, M : g.horka@horkapartner.ch

Architektur : Atelier Olivier Levis
 Architekten ETH SIA
 Zwinglistrasse 6a, 8004 Zürich



* Änderungen ohne qualitative Einbussen bleiben vorbehalten

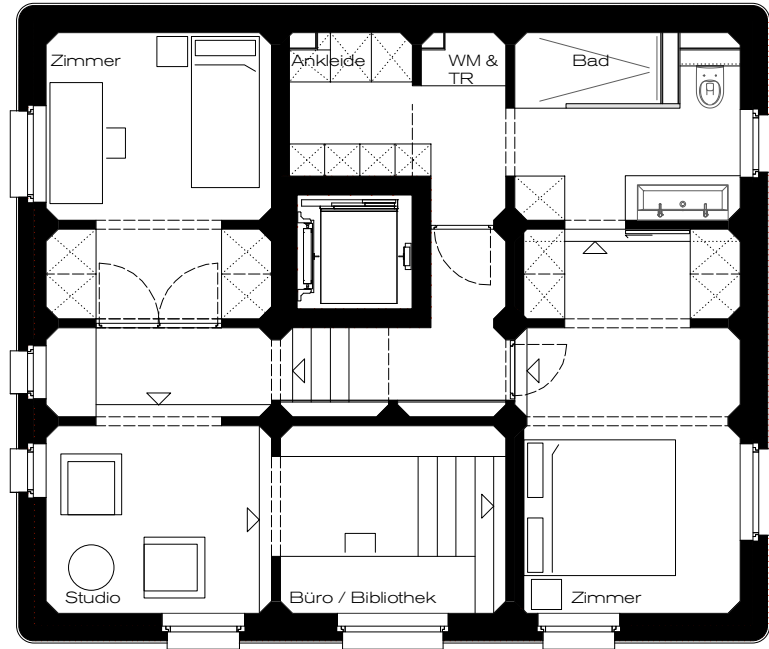
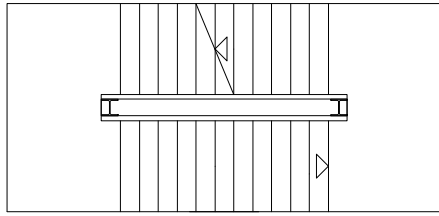
WOHNUNG A | Mst. 1 : 100 | 5.9.2023

Wohnfläche ca. 64.5 m², Aussenbereich (im EG) 20.5m², Raumhöhe ca. 3.15 m

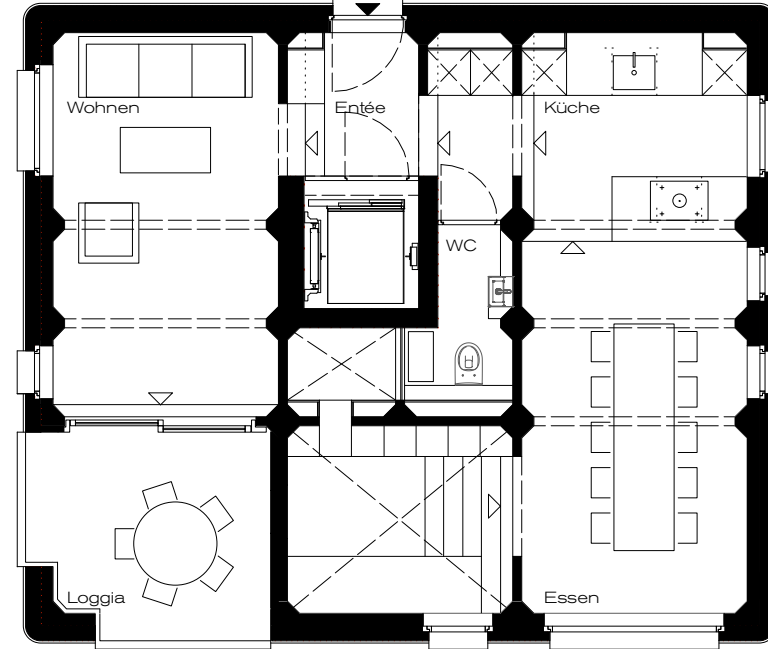
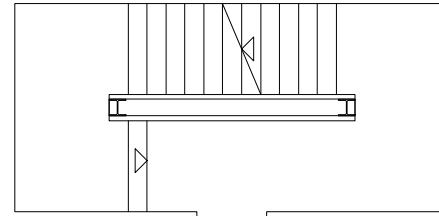
Silo Balchenstahl | Bahnhofstrasse 23, 8330 Pfäffikon

Verkauf und Projektmanagement : Horka Partner GmbH
 Bachweg 3, 8133 Esslingen
 T : 079 634 83 00, M : g.horka@horkapartner.ch

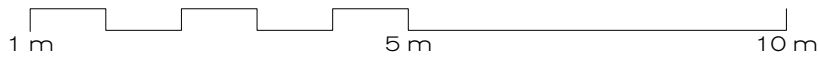
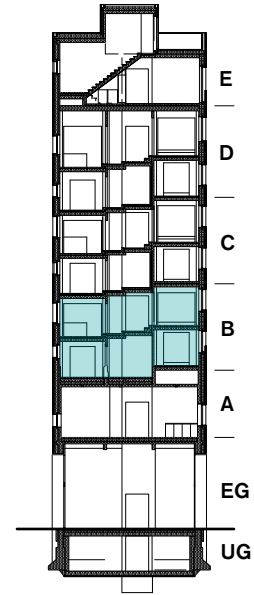
Architektur : Atelier Olivier Levis
 Architekten ETH SIA
 Zwinglistrasse 6a, 8004 Zürich



Grundriss untere Wohnebene



Grundriss obere Wohnebene



* Änderungen ohne qualitative Einbußen bleiben vorbehalten

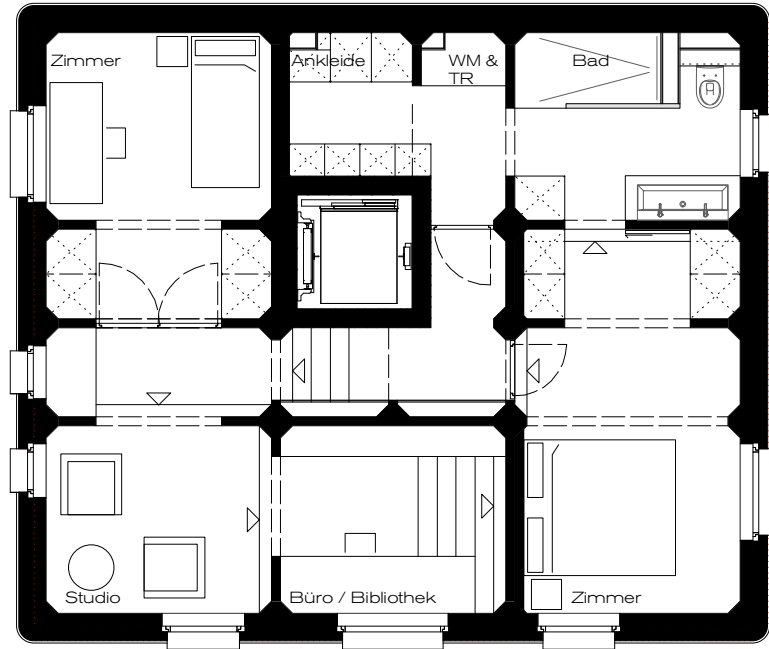
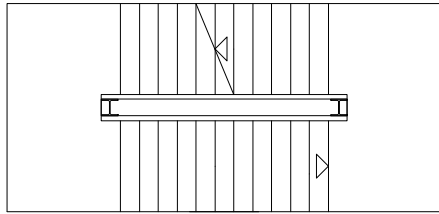
WOHNUNG B | Mst. 1 : 100 | 5.9.2023

Wohnfläche ca. 116.2 m², Loggia 8.4 m², Raumhöhe ca. 2.25 - 5.35 m

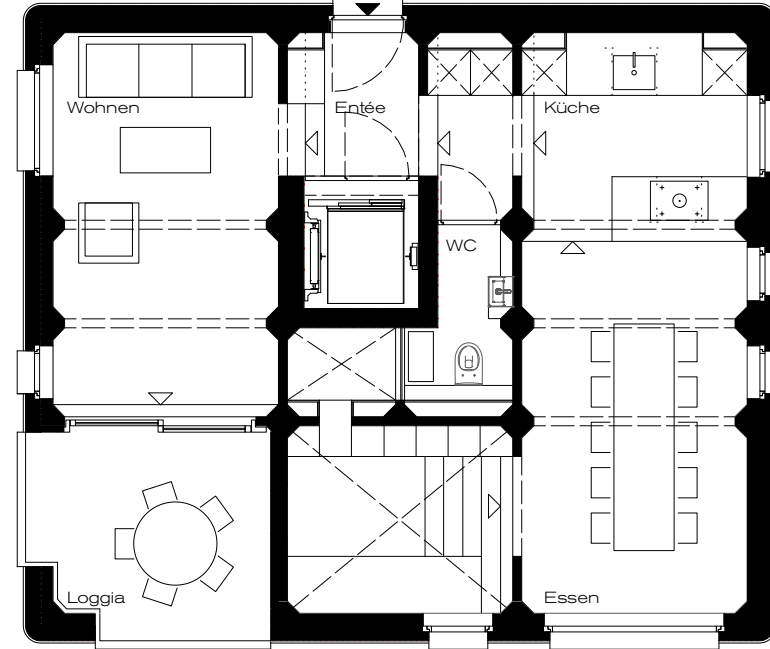
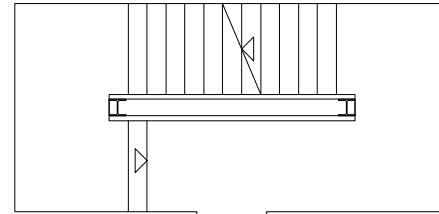
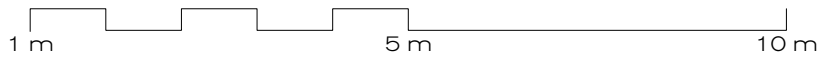
Silo Balchenstahl | Bahnhofstrasse 23, 8330 Pfäffikon

Verkauf und Projektmanagement : Horka Partner GmbH
 Bachweg 3, 8133 Esslingen
 T : 079 634 83 00, M : g.horka@horkapartner.ch

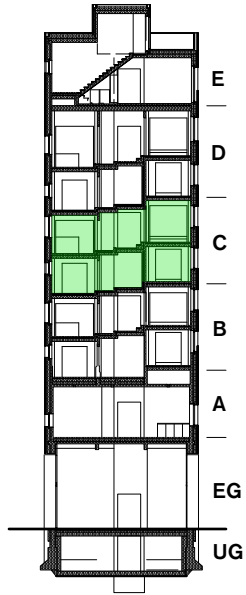
Architektur : Atelier Olivier Levis
 Architekten ETH SIA
 Zwinglistrasse 6a, 8004 Zürich



Grundriss untere Wohnebene



Grundriss obere Wohnebene



* Änderungen ohne qualitative Einbussen bleiben vorbehalten

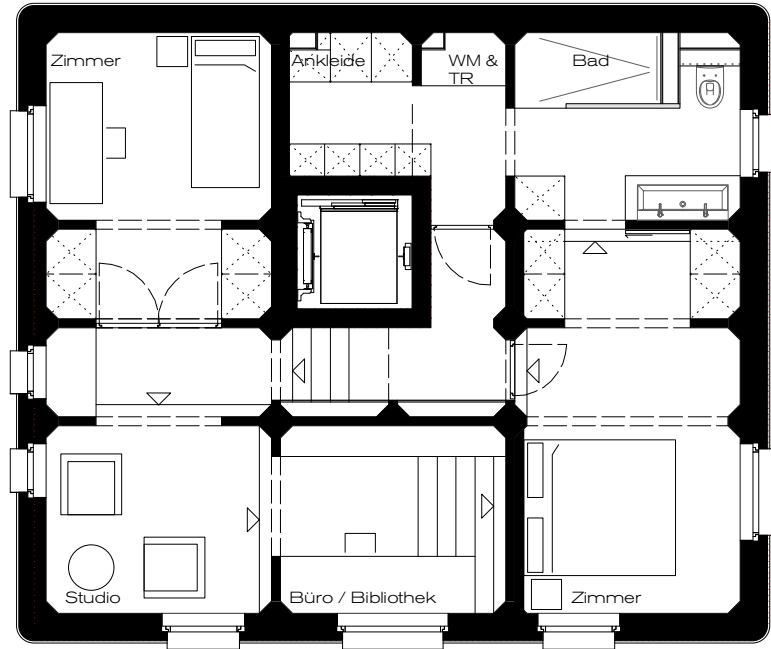
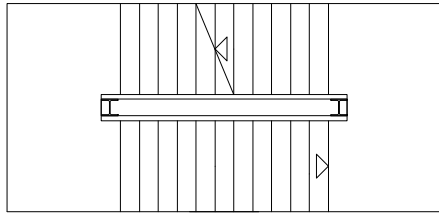
WOHNUNG C | Mst. 1 : 100 | 5.9.2023

Wohnfläche ca. 116.2 m², Loggia 8.4 m², Raumhöhe ca. 2.35 - 5.35 m

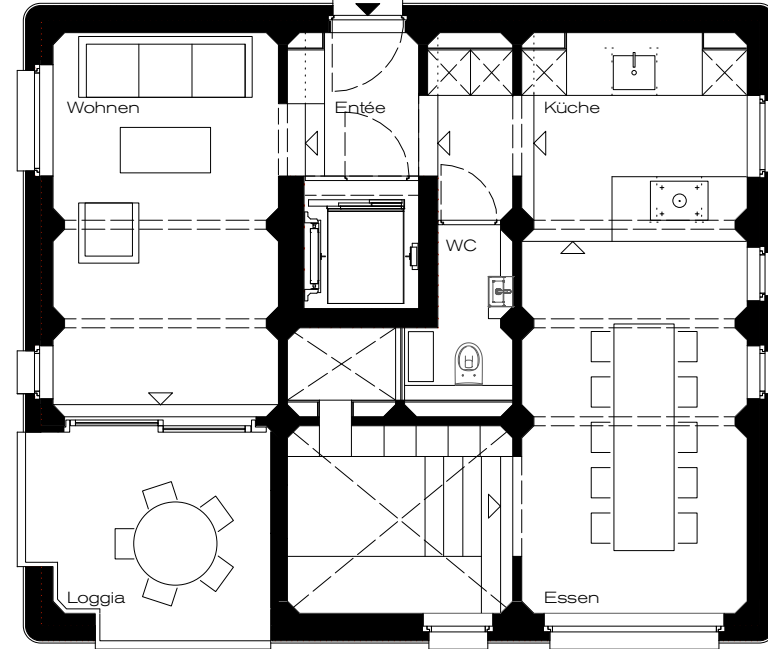
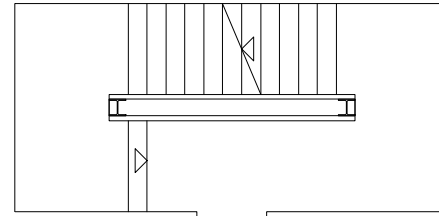
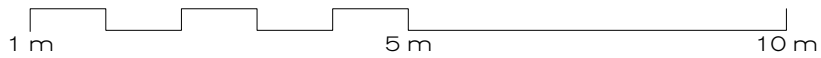
Silo Balchenstahl | Bahnhofstrasse 23, 8330 Pfäffikon

Verkauf und Projektmanagement : Horka Partner GmbH
 Bachweg 3, 8133 Esslingen
 T : 079 634 83 00, M : g.horka@horkapartner.ch

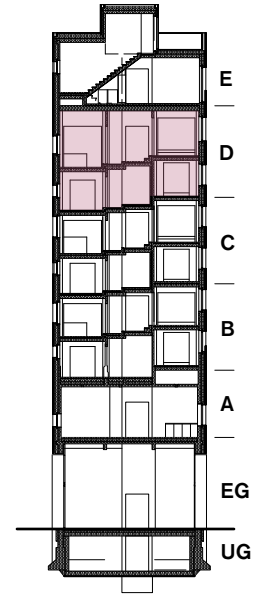
Architektur : Atelier Olivier Levis
 Architekten ETH SIA
 Zwinglistrasse 6a, 8004 Zürich



Grundriss untere Wohnebene



Grundriss obere Wohnebene



* Änderungen ohne qualitative Einbussen bleiben vorbehalten

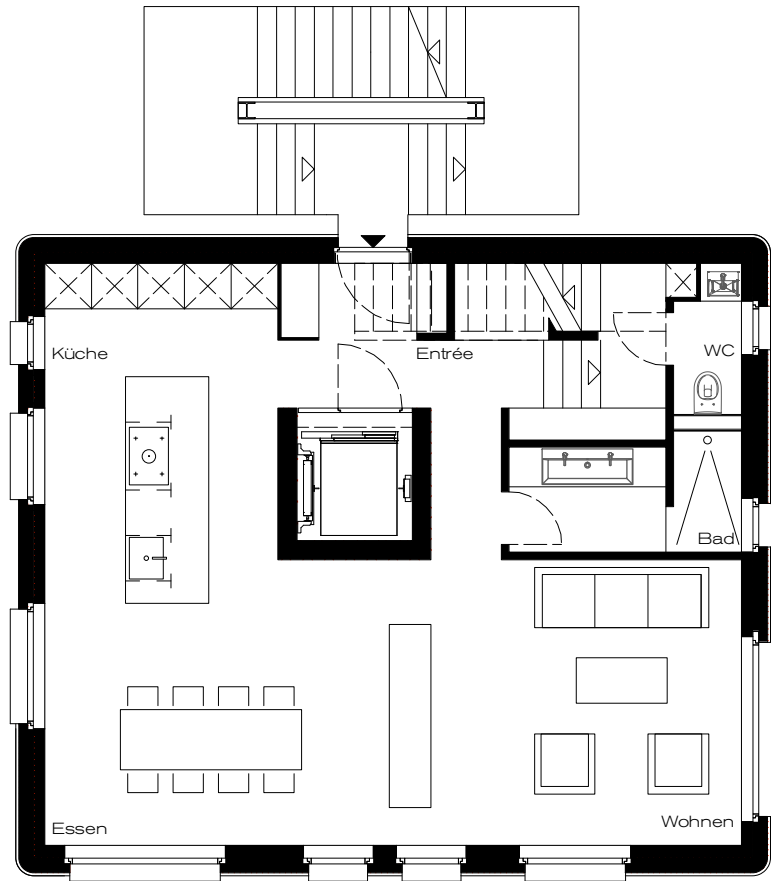
WOHNUNG D | Mst. 1 : 100 | 5.9.2023

Wohnfläche ca. 116.2 m², Loggia 8.4 m², Raumhöhe ca. 2.35 - 4.95 m

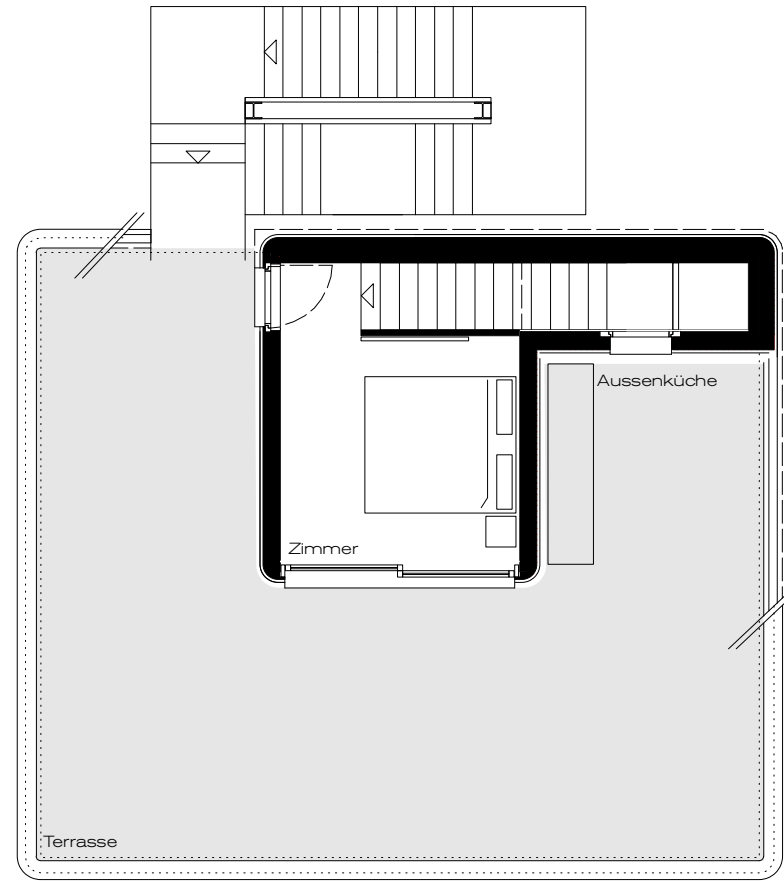
Silo Balchenstahl | Bahnhofstrasse 23, 8330 Pfäffikon

Verkauf und Projektmanagement : Horka Partner GmbH
 Bachweg 3, 8133 Esslingen
 T : 079 634 83 00, M : g.horka@horkapartner.ch

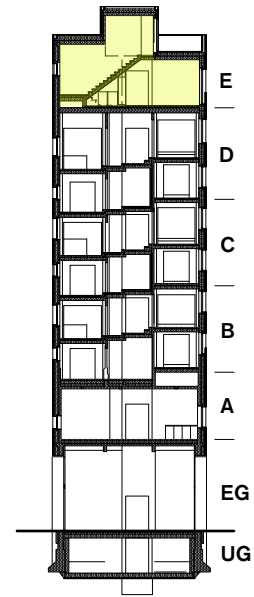
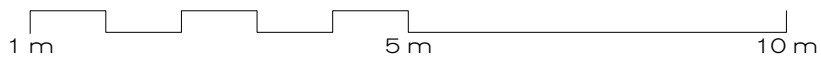
Architektur : Atelier Olivier Levis
 Architekten ETH SIA
 Zwinglistrasse 6a, 8004 Zürich



Grundriss untere Wohnebene



Grundriss obere Wohnebene



* Änderungen ohne qualitative Einbussen bleiben vorbehalten

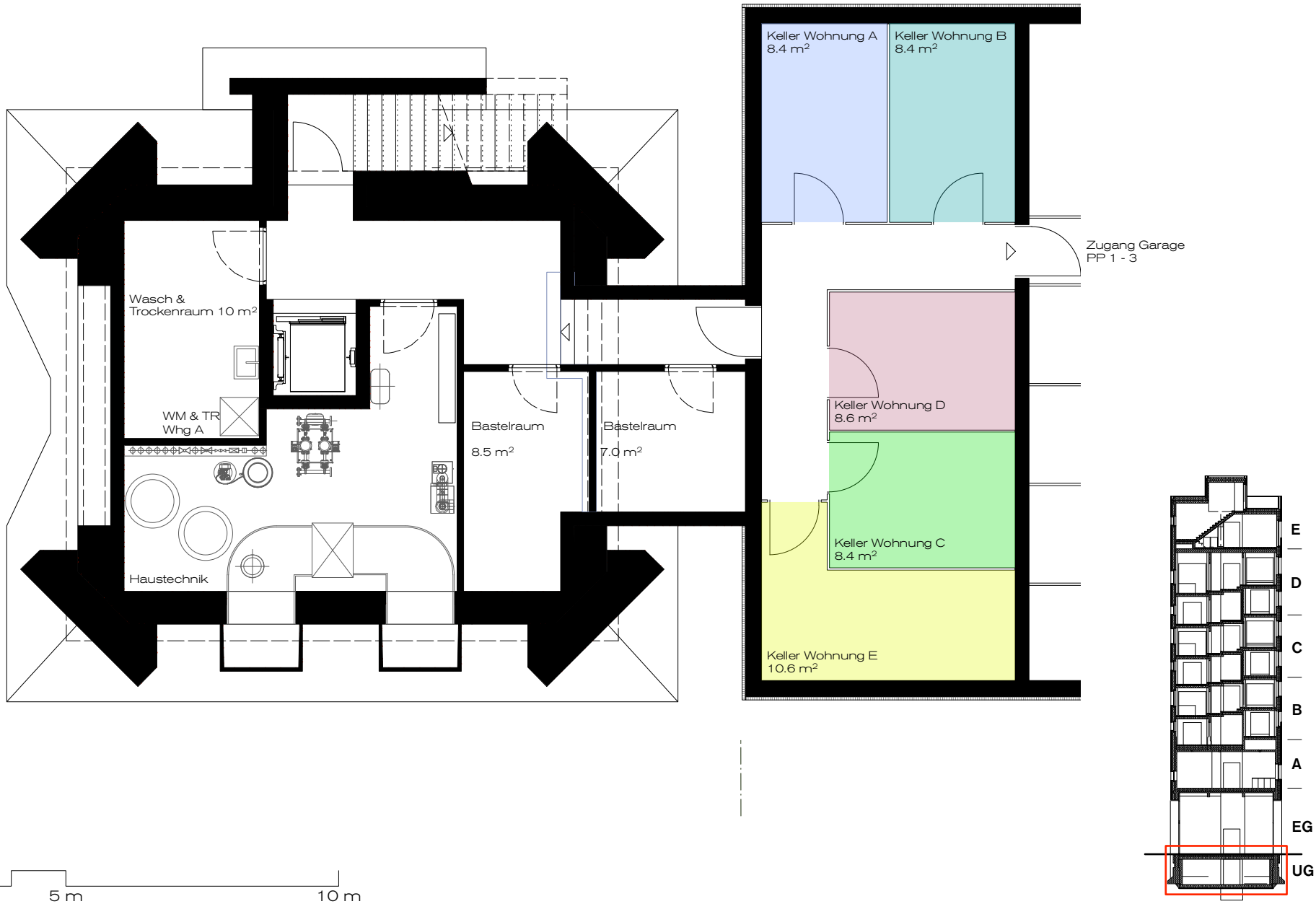
WOHNUNG E | Mst. 1 : 100 | 5.9.2023

Wohnfläche ca. 80.9 m², Terrasse 56.3 m², Raumhöhe ca. 2.62 - 2.93 m

Silo Balchenstahl | Bahnhofstrasse 23, 8330 Pfäffikon

Verkauf und Projektmanagement : Horka Partner GmbH
 Bachweg 3, 8133 Esslingen
 T : 079 634 83 00, M : g.horka@horkapartner.ch

Architektur : Atelier Olivier Levis
 Architekten ETH SIA
 Zwinglistrasse 6a, 8004 Zürich



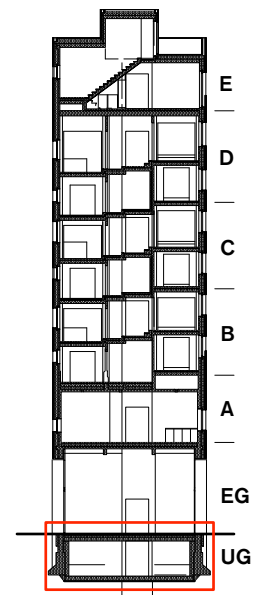
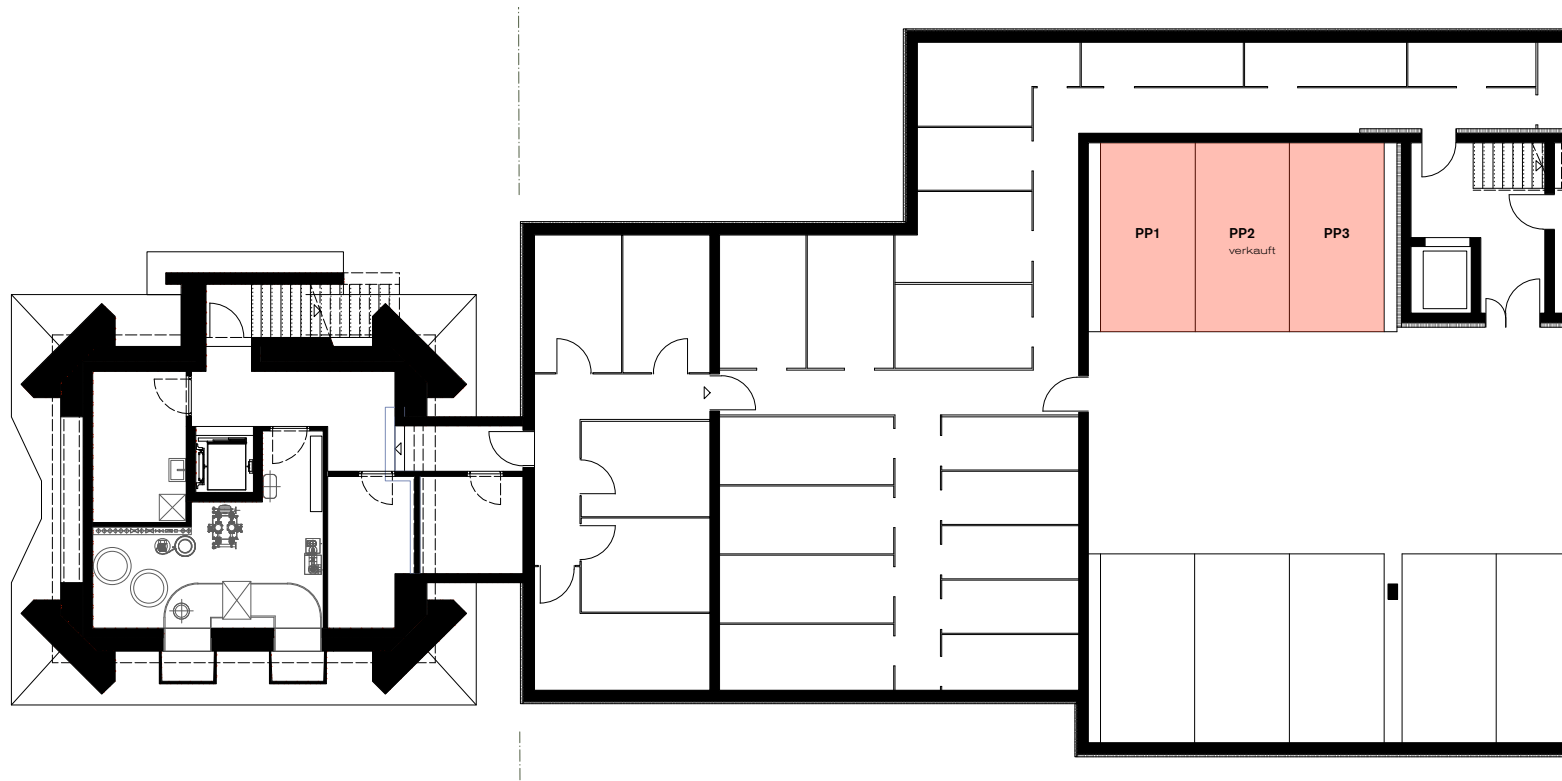
* Änderungen ohne qualitative Einbussen bleiben vorbehalten

UNTERGESCHOSS | Mst. 1 : 100 | 5.9.2023

Silo Balchenstahl | Bahnhofstrasse 23, 8330 Pfäffikon

Verkauf und Projektmanagement : Horka Partner GmbH
 Bachweg 3, 8133 Esslingen
 T : 079 634 83 00, M : g.horka@horkapartner.ch

Architektur : Atelier Olivier Levis
 Architekten ETH SIA
 Zwinglistrasse 6a, 8004 Zürich



* Änderungen ohne qualitative Einbussen bleiben vorbehalten

Tiefgarage | Mst. 1 : 200 | 5.9.2023

Silo Balchenstahl | Bahnhofstrasse 23, 8330 Pfäffikon

Verkauf und Projektmanagement : Horka Partner GmbH
 Bachweg 3, 8133 Esslingen
 T : 079 634 83 00, M : g.horka@horkapartner.ch

Architektur : Atelier Olivier Levis
 Architekten ETH SIA
 Zwinglistrasse 6a, 8004 Zürich